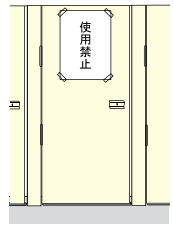
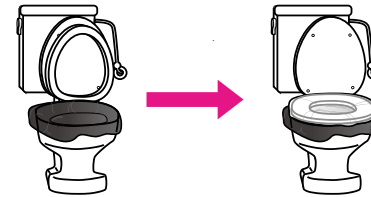
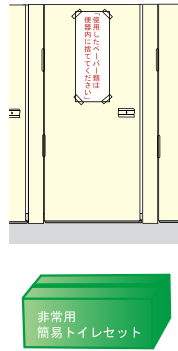
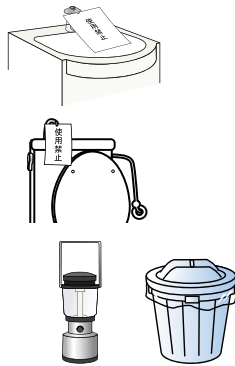


非常用トイレ設置

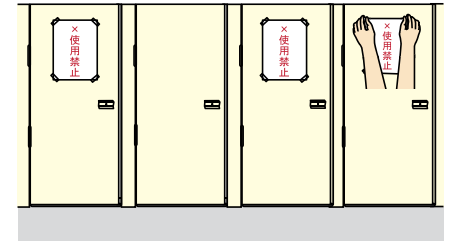
- ① 「トイレ使用禁」を掲示する → ② 必要物品準備 → ③ トイレ設置



「トイレ使用禁」を掲示して設置準備を行う。



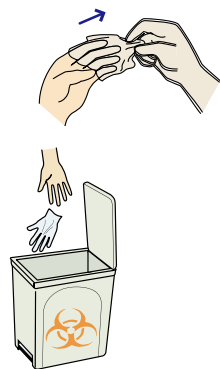
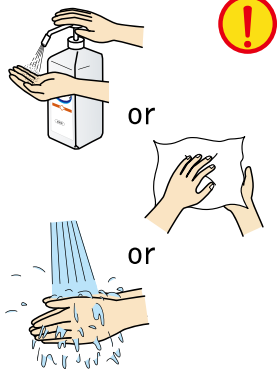
①便座を上げ、便器にビニール袋を1枚かける。
②便座をさげて、排泄物受け用の袋(ビニール袋)をかけ、便座まで覆う。



設置後、①で掲示した「トイレ使用禁」ポスターをはずす。

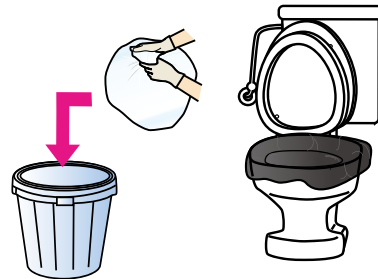
終了後

- ⑧ 手指衛生 (水が使える場合は、手洗いを優先する) ← ⑦ 手袋を脱いで廃棄する



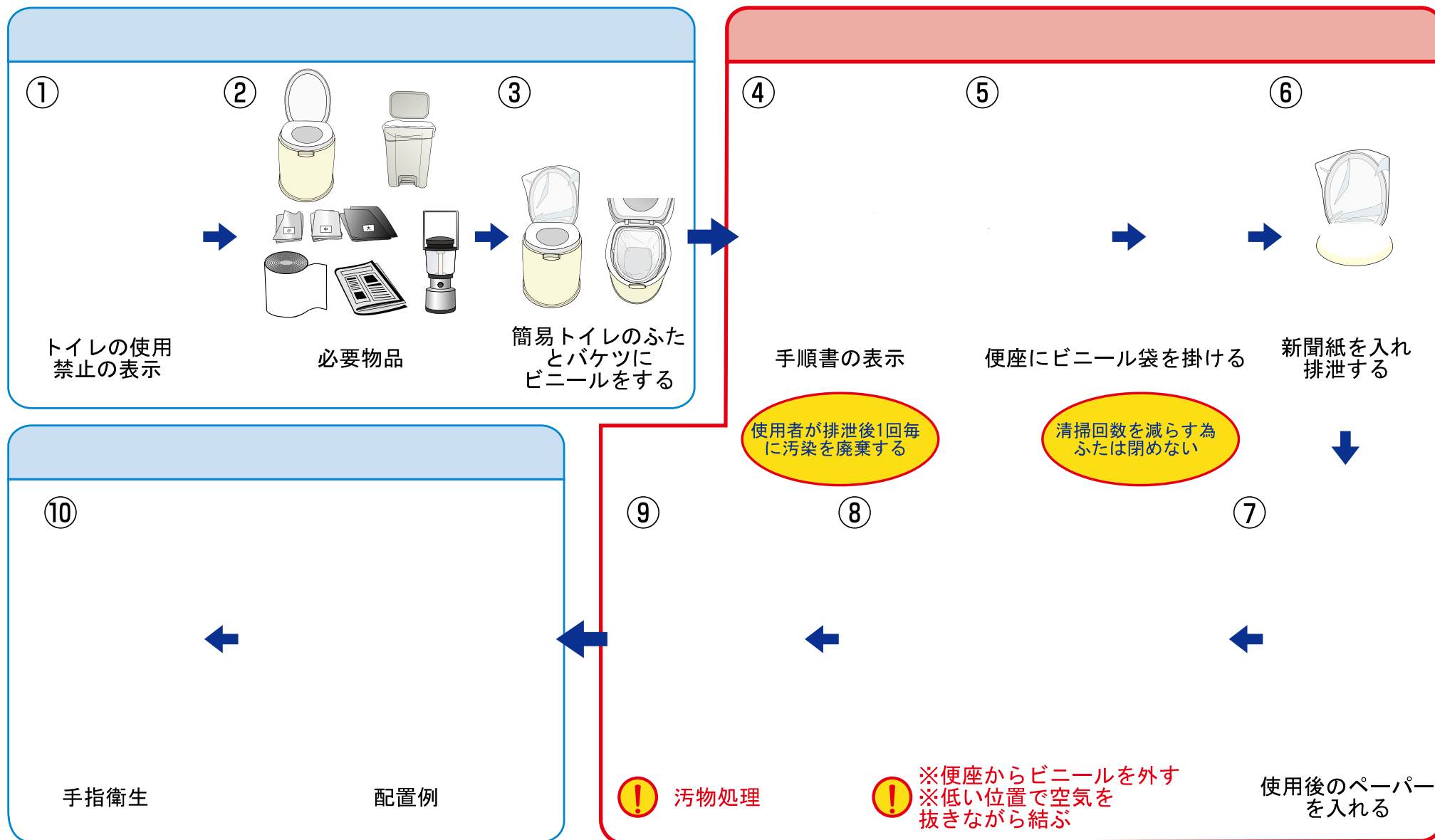
排泄物処理

- ⑥ 排泄物処理・廃棄 ← ⑤ マスクと手袋の着用 ← ④ 排泄の確認



トイレにかけたビニール袋のうち排泄物受け用の1枚をはずして、袋の口を縛り、専用ゴミ箱に廃棄する。廃棄後は、専用ゴミ箱の蓋を閉じる。





ベストプラクティス：問題解決のための優れた実践例

❗ 赤字：EBMに基づき強く推奨されているところ

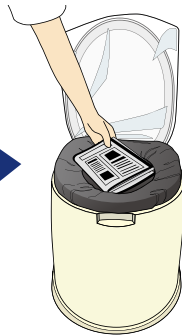
簡易トイレの使い方

①



便座に黒ビニール袋を掛けてください。

②



新聞紙を入れ排泄して下さい。

③



排泄後のトイレットペーパーを入れて下さい。

④



便座からビニール袋を外して下さい。

⑤



低い位置で空気を抜きながら結んで下さい。
ふたは閉じないで下さい。

⑥



ビニール袋は速やかに足踏みゴミ箱へ破棄して下さい。

⑦



手指を消毒して下さい。